

Roger TableMic II

ロジャー テーブルマイク II

クイックガイド



roger

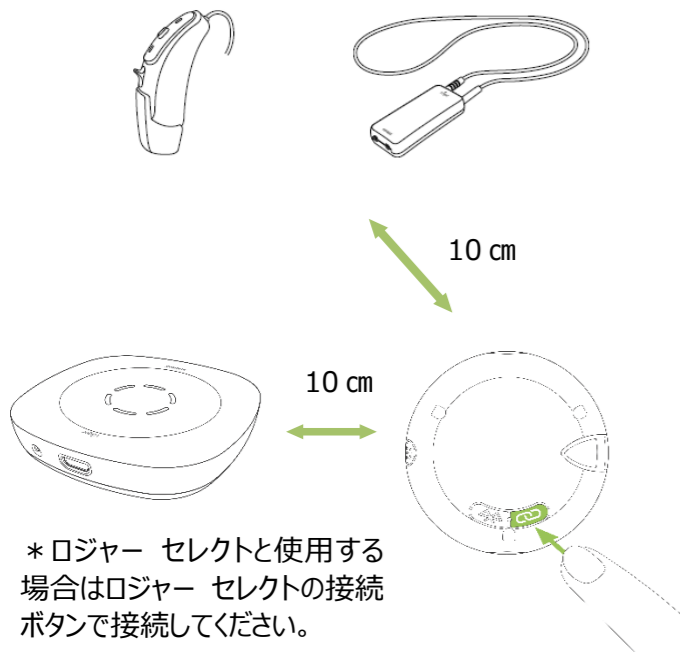
PHONAK
life is on



こちらのQRコードからHow to ビデオをご覧ください。(海外サイト)

4

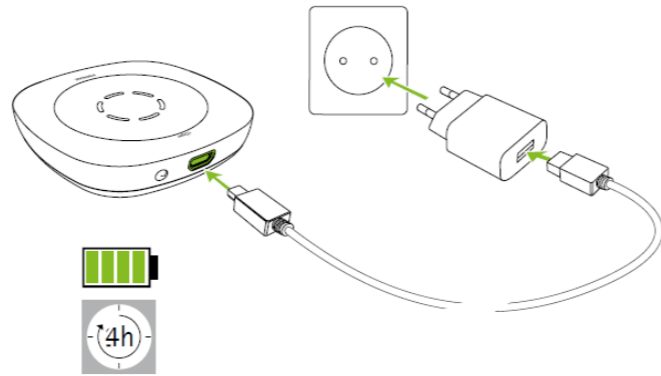
ロジャー セレクトと使用する場合



*ロジャー セレクトと使用する場合はロジャー セレクトの接続ボタンで接続してください。

1

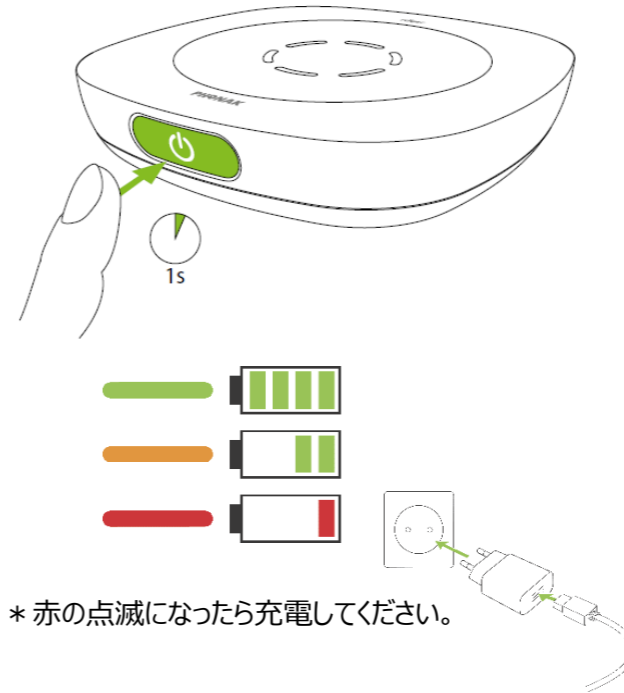
充電



*約4時間充電で約16時間使用可能です。

2

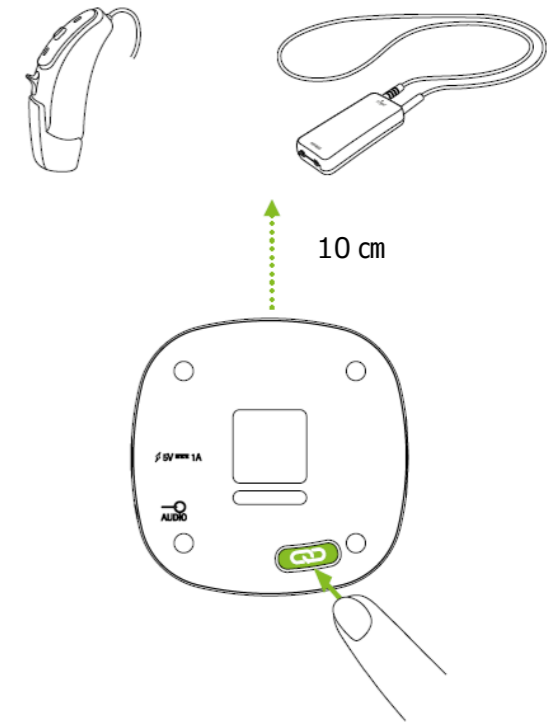
電源オン



* 赤の点滅になったら充電してください。

3

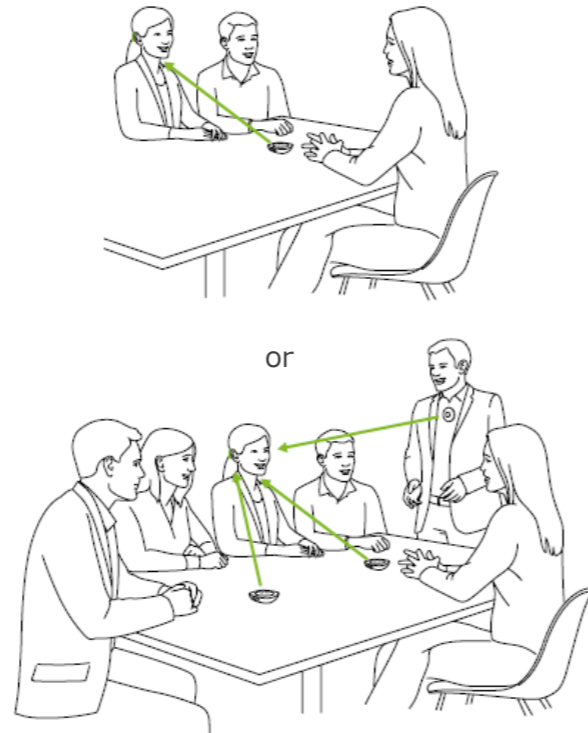
ロジャー受信機との接続



* 表のインジケータが緑色に1回点滅すれば接続成功です。

5

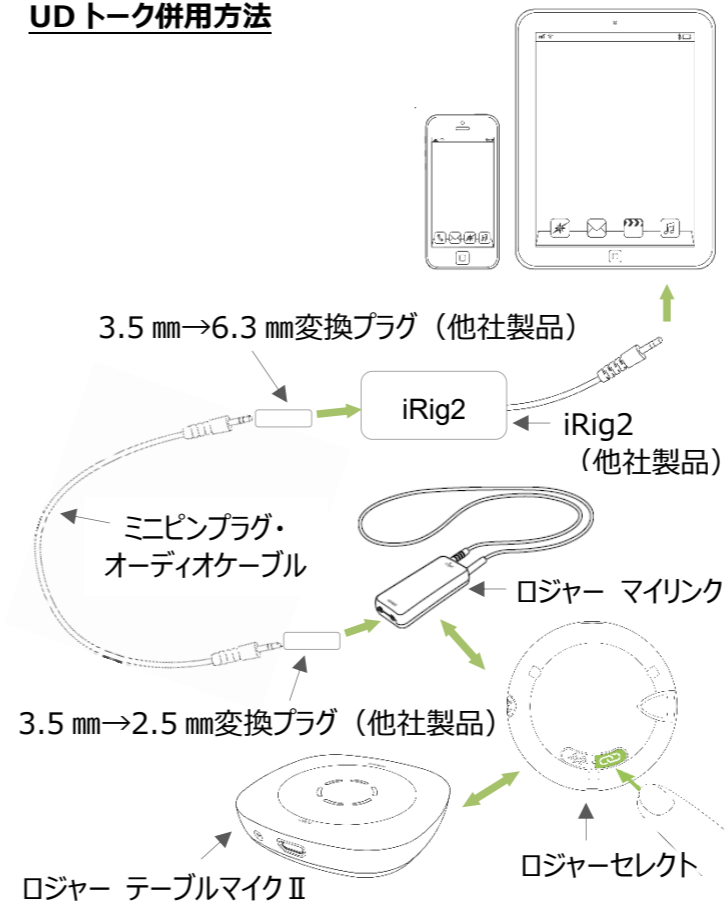
使用例



*一緒に使用するロジャー セレクトは卓上に置くとミュートになって使用できません。首かけモードで使用してください。

6

UD トーク併用方法



- ・より詳しい内容は取扱説明書をご参照ください。
- ・Bluetooth機能はついておりません。

製造販売業
ソノヴァ・ジャパン株式会社
〒140-0002
東京都品川区東品川 2-5-8
天王洲パークサイドビル
TEL0120-06-4079 (お客様相談窓口)
FAX0120-23-4080
www.phonak.com/jp/ja